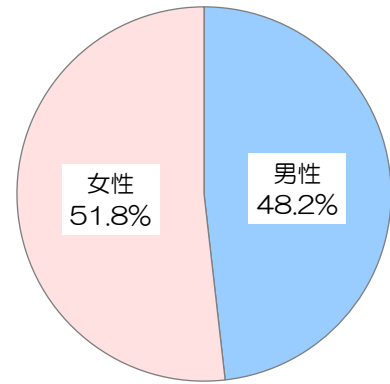


患者さま満足度調査の結果 <入院部門>

集計対象： **当院 全体** 回答者数： 333人 前回： 351人

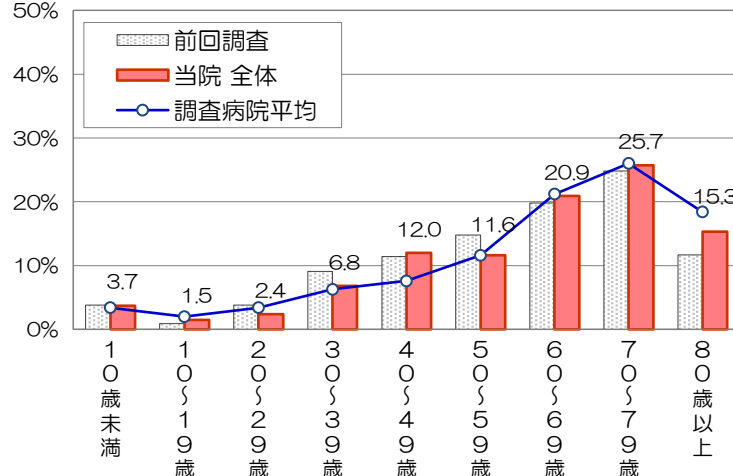
■回答者の性別・年齢

有効回答者数： 328人



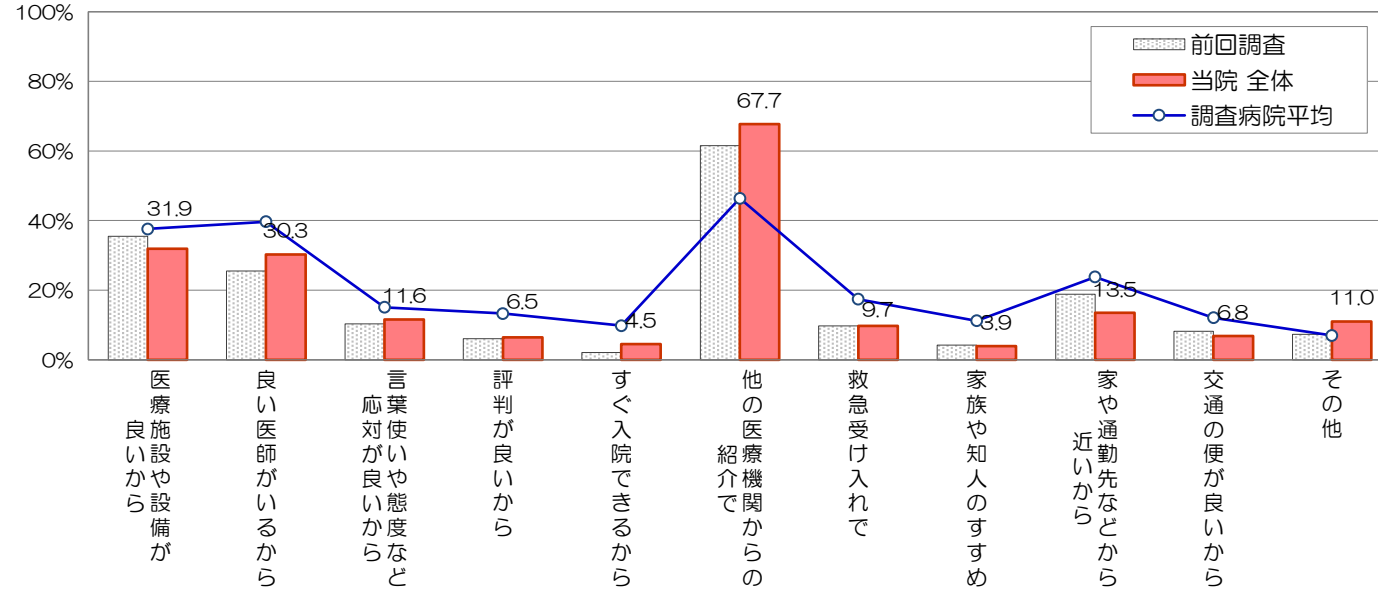
調査病院平均： 男性51.3%、女性48.7%
 前回調査： 男性46.0%、女性54.0%

平均年齢： 60.8歳 調査病院平均との差： -0.9 歳
 有効回答者数： 326人 前回調査との差： +2.2 歳



■当院の選択理由 (複数回答可)

有効回答者数： 310人



■今年の入院経験

有効回答者数： 328人

「今回の入院は、今年になり始めてですか」

今年初めて： 81.1%
 2回目以上： 18.9%

■総合評価点

有効回答者数： 292人

「総合的に当院を100点満点で評価すると、何点ぐらいになりますか」

平均評価点： 87.7 点

調査病院平均との差： +2.3 点
 前回調査との差： -0.6 点

■紹介・推薦意向

有効回答者数： 298人

「知人等に、当院を紹介や推薦したいと思われますか」

	当院 全体	調査病院平均差	前回調査差
是非したい：	53.7%	+4.9%	-1.9%
まあしたい：	44.0%	-2.0%	+1.8%
あまりしたくない：	1.7%	-2.8%	-0.5%
全くしたくない：	0.7%	-0.1%	+0.7%

調査期間： 令和5年1月～12月実施 (前回調査： 令和4年1月～12月)
 調査病院平均： 同内容の調査実施 103病院の平均値 (平均病床数： 419床)
 *無回答、わからない・該当しないは除外して集計

*インデックスは、「非常に満足」を100点、「満足」を75点、「どちらともいえない」を50点、「やや不満」を25点、「不満」を0点とした平均評価点

■個別項目の満足度

項目	非常に満足	満足	どちらともいえない	やや不満	不満	*インデックス	調査病院平均との差	前回調査との差
建物の外観やつくり	25.2	54.8	19.0	1.0	0.0	76.0	+4.9	-0.6
医療機器等の設備	32.8	55.4	11.8	0.0	0.0	80.2	+2.9	0.0
トイレ、洗面、給湯等の設備	22.3	51.6	17.6	6.0	2.5	71.3	+1.0	-1.9
売店、食堂、自動販売機	18.5	51.4	25.7	3.4	1.0	70.7	+5.3	-4.8
整理整頓や清掃状態	25.2	58.5	13.8	2.5	0.0	76.6	+0.1	-3.0
院内施設面全般について	21.4	60.4	17.5	0.8	0.3	75.6	+2.8	-1.7
病室の居心地 (清潔さ・広さなど)	30.2	51.4	15.4	2.3	0.6	77.1	+2.5	-1.5
ベッド、寝具、ベッド周り設備	27.2	55.0	13.7	3.8	0.3	76.2	+2.9	-0.4
冷暖房や照明	25.5	56.4	14.0	3.2	1.0	75.6	+4.5	+1.6
食事の内容	24.9	47.6	19.1	6.8	1.6	71.8	+7.1	+4.2
食事時間や起床・消灯時間	23.5	59.7	13.9	2.6	0.3	75.9	+4.0	-0.2
病室環境面全般について	25.2	62.5	10.4	1.8	0.6	77.6	+4.6	+0.7
事務職員の言葉使いや態度	45.1	49.2	4.4	0.9	0.3	84.5	+3.7	+0.1
看護師の言葉使いや態度	53.6	42.7	3.1	0.6	0.0	87.3	+4.0	-0.2
医師の言葉使いや態度	56.7	39.9	2.5	0.3	0.6	87.9	+3.7	-0.5
検査・放射線技師の言葉使いや態度	53.2	41.6	5.2	0.0	0.0	87.0	+5.1	+0.3
プライバシーへの配慮	44.9	42.4	11.1	1.0	0.6	82.5	+5.3	-1.9
接遇面全般について	45.0	45.7	7.7	1.6	0.0	83.5	+4.5	-1.1
看護師の説明のわかりやすさ	47.2	46.5	5.7	0.3	0.8	85.0	+3.8	-0.9
看護師の採血や介助の手際よさ	44.8	47.9	6.7	0.6	0.0	84.0	+3.7	-1.7
医師への質問や相談のしやすさ	50.9	40.6	7.2	0.9	0.8	85.1	+4.9	-1.4
医師の病状や検査結果の説明	52.8	41.2	4.4	0.0	1.6	85.9	+5.1	-0.9
医師の病状に対する処置の適切さ	51.7	42.0	5.0	0.0	1.3	85.7	+4.1	-1.5
診療サービス面全般について	44.6	49.7	5.1	0.3	0.3	84.5	+5.1	-0.3
「薬剤師」について	37.3	55.4	7.4	0.0	0.0	82.5	***	0.0
「栄養士」について	30.2	56.8	10.5	1.9	0.6	78.5	***	-0.2
「リハビリスタッフ」について	35.5	51.2	13.2	0.0	0.0	80.6	***	-2.8