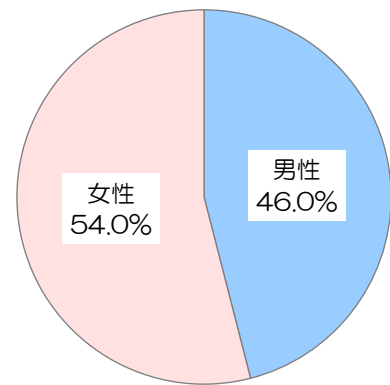


# 患者さま満足度調査の結果 <入院部門>

集計対象： **当院 全体** 回答者数： 351人 前回： 383人

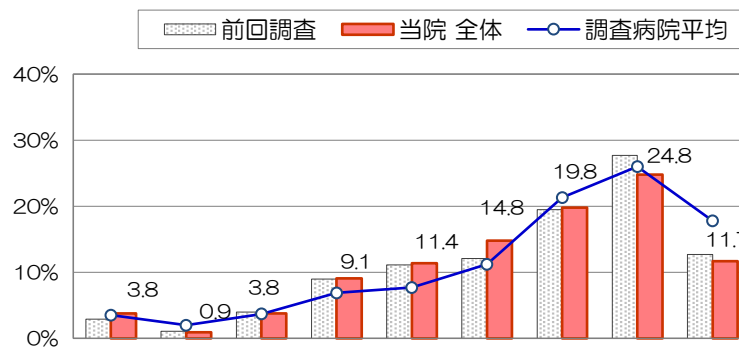
## ■回答者の性別・年齢

有効回答者数： 348人



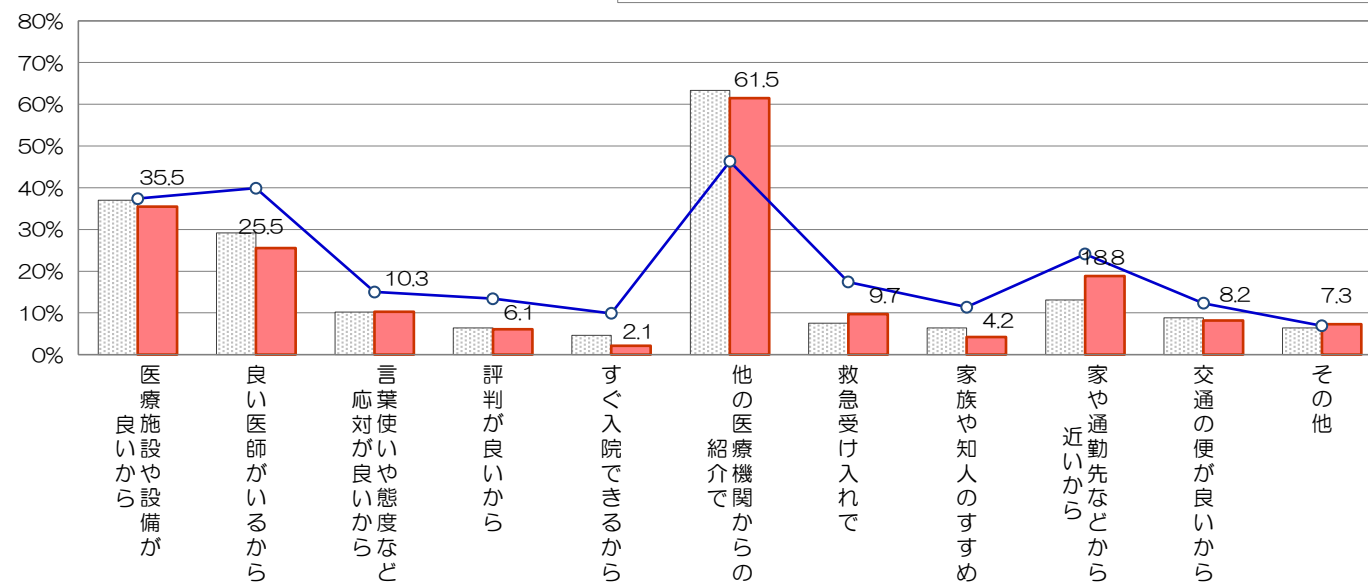
調査病院平均： 男性50.7%、女性49.3%  
 前回調査： 男性45.0%、女性55.0%

平均年齢： 58.6歳 調査病院平均との差： -3.0 歳  
 有効回答者数： 343人 前回調査との差： -1.4 歳



## ■当院の選択理由 (複数回答可)

有効回答者数： 330人



## ■今年の入院経験

有効回答者数： 346人

「今回の入院は、今年になり始めてですか」

今年初めて： 82.7%  
 2回目以上： 17.3%

## ■総合評価点

有効回答者数： 322人

「総合的に当院を100点満点で評価すると、何点ぐらいになりますか」

平均評価点： 88.3 点

調査病院平均との差： +2.9 点  
 前回調査との差： -1.5 点

## ■紹介・推薦意向

有効回答者数： 320人

「知人等に、当院を紹介や推薦したいと思われますか」

	当院 全体	調査病院平均差	前回調査差
是非したい	55.6%	+6.7%	+1.8%
まあしたい	42.2%	-3.8%	-0.9%
あまりしたくない	2.2%	-2.2%	+0.5%
全くしたくない	0.0%	-0.7%	-1.4%

調査期間： 令和4年1月～12月実施 (前回調査： 令和3年1月～12月)  
 調査病院平均： 同内容の調査実施 101病院の平均値 (平均病床数： 417床)  
 \*無回答、わからない・該当しないは除外して集計

\*インデックスは、「非常に満足」を100点、「満足」を75点、「どちらともいえない」を50点、「やや不満」を25点、「不満」を0点とした平均評価点

## ■個別項目の満足度

項目	非常に満足 (%)	満足 (%)	どちらともいえない (%)	やや不満 (%)	不満 (%)	インデックス	調査病院平均との差	前回調査との差
建物の外観やつくり	24.6	59.1	14.8	0.9	0.6	76.6	+5.5	-0.1
医療機器等の設備	32.5	57.4	8.6	1.5	0.0	80.2	+2.9	-1.2
トイレ、洗面、給湯等の設備	25.3	49.7	17.9	6.5	0.6	73.2	+2.8	-2.4
売店、食堂、自動販売機	24.9	54.8	17.8	2.2	0.3	75.5	+10.1	-0.4
整理整頓や清掃状態	30.9	57.9	10.0	0.9	0.3	79.6	+3.1	-1.1
院内施設面全般について	24.6	61.0	13.5	0.6	0.3	77.3	+4.4	-1.1
病室の居心地 (清潔さ・広さなど)	29.1	57.6	11.9	1.5	0.0	78.6	+3.9	-0.1
ベッド、寝具、ベッド周り設備	24.9	58.8	14.2	2.1	0.0	76.6	+3.2	-2.5
冷暖房や照明	25.0	53.3	15.5	5.1	1.2	74.0	+2.9	-0.3
食事の内容	19.0	47.0	22.9	7.8	3.3	67.6	+2.9	-3.1
食事時間や起床・消灯時間	24.3	59.0	14.1	2.4	0.3	76.1	+4.1	0.0
病室環境面全般について	25.7	58.8	13.4	1.8	0.3	76.9	+3.8	-1.1
事務職員の言葉使いや態度	48.4	43.6	5.9	1.5	0.6	84.4	+3.6	-0.9
看護師の言葉使いや態度	58.7	35.2	4.1	1.8	0.3	87.5	+4.2	-0.9
医師の言葉使いや態度	60.0	35.6	3.2	0.9	0.3	88.4	+4.3	-1.3
検査・放射線技師の言葉使いや態度	54.2	40.6	4.0	0.9	0.3	86.7	+4.8	-1.2
プライバシーへの配慮	47.6	44.3	6.9	0.6	0.6	84.4	+7.3	+1.0
接遇面全般について	47.5	44.5	7.1	0.6	0.3	84.6	+5.7	-0.6
看護師の説明のわかりやすさ	51.5	42.4	4.7	1.2	0.3	85.9	+4.8	-0.6
看護師の採血や介助の手際よさ	51.5	41.8	5.3	1.2	0.3	85.7	+5.4	+1.4
医師への質問や相談のしやすさ	54.8	38.4	5.6	0.9	0.9	86.5	+6.3	0.0
医師の病状や検査結果の説明	55.9	37.9	4.7	0.6	0.9	86.8	+6.0	+0.6
医師の病状に対する処置の適切さ	56.3	37.7	5.1	0.6	0.3	87.2	+5.5	-0.5
診療サービス面全般について	48.4	43.9	6.8	0.6	0.6	84.8	+5.4	-0.8
「薬剤師」について	40.7	49.3	9.5	0.5	0.0	82.5	***	-1.7
「栄養士」について	33.3	51.8	12.5	1.2	1.2	78.7	***	-0.3
「リハビリスタッフ」について	43.6	46.5	9.9	0.0	0.0	83.4	***	-0.5