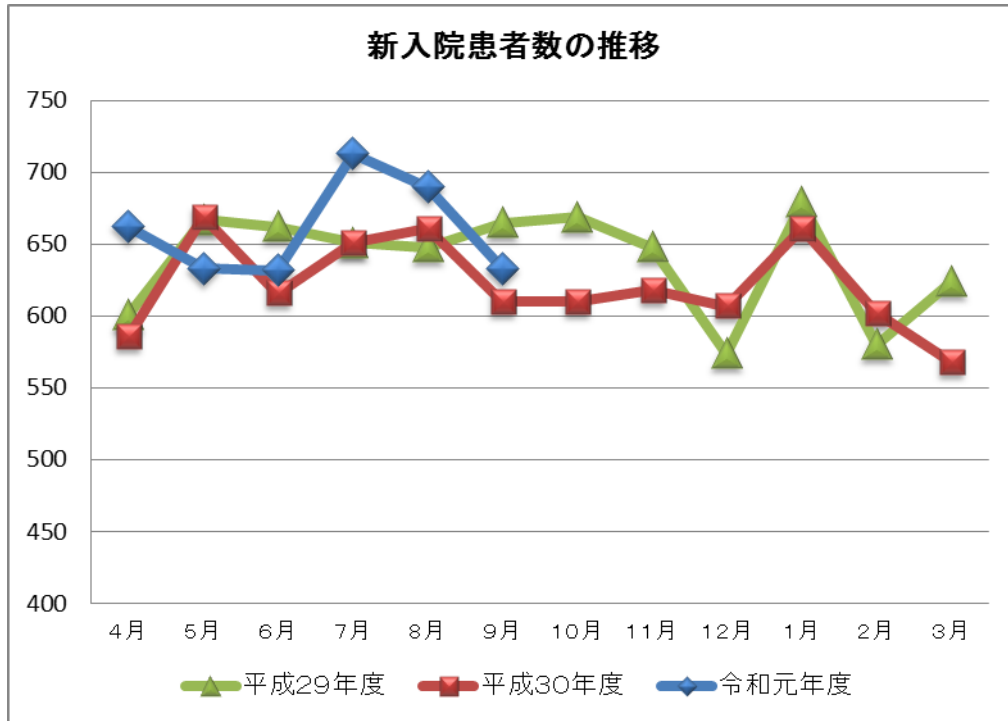


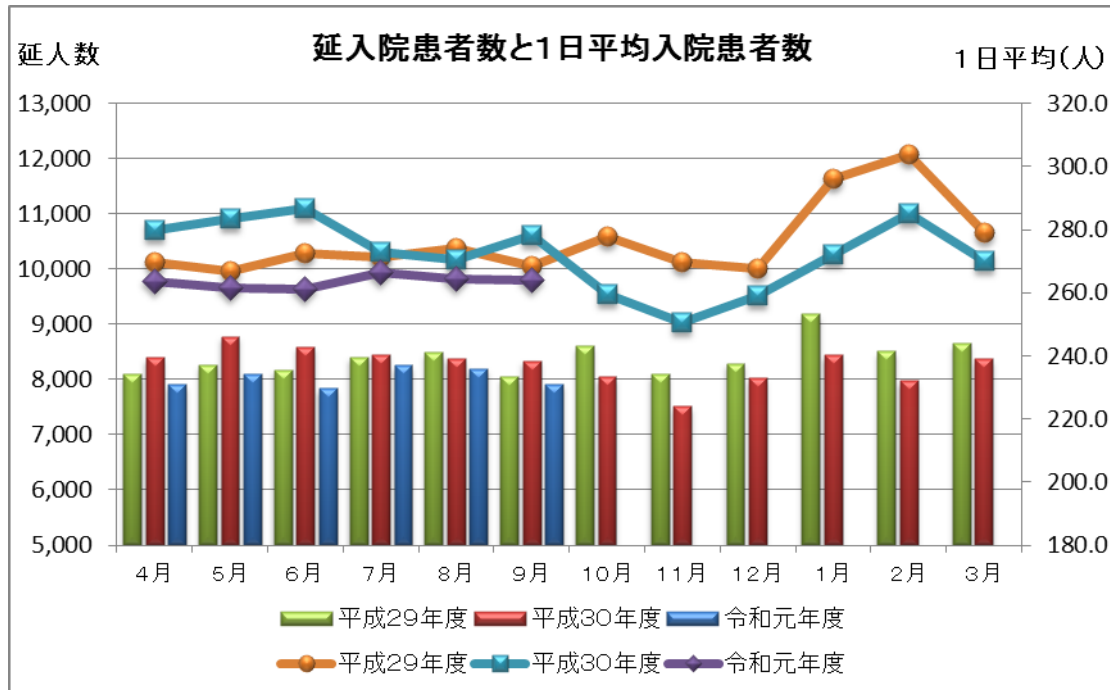
地方独立行政法人大牟田市立病院経営指標の概要（令和元年度）

1. 患者数

①新入院患者数

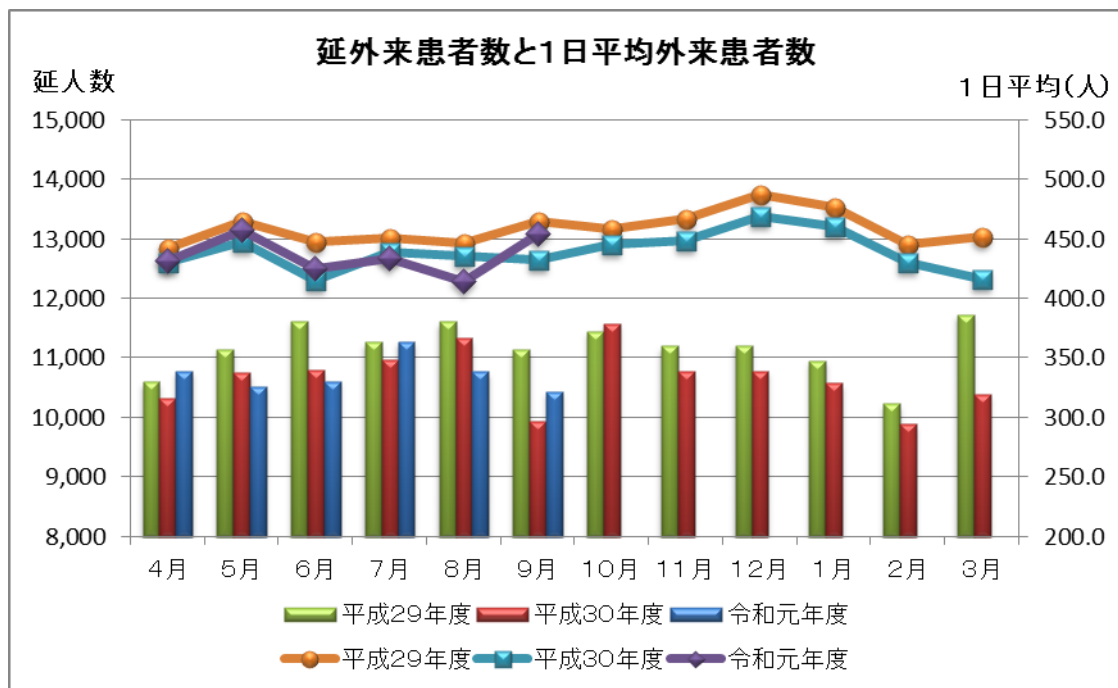


②延入院患者数



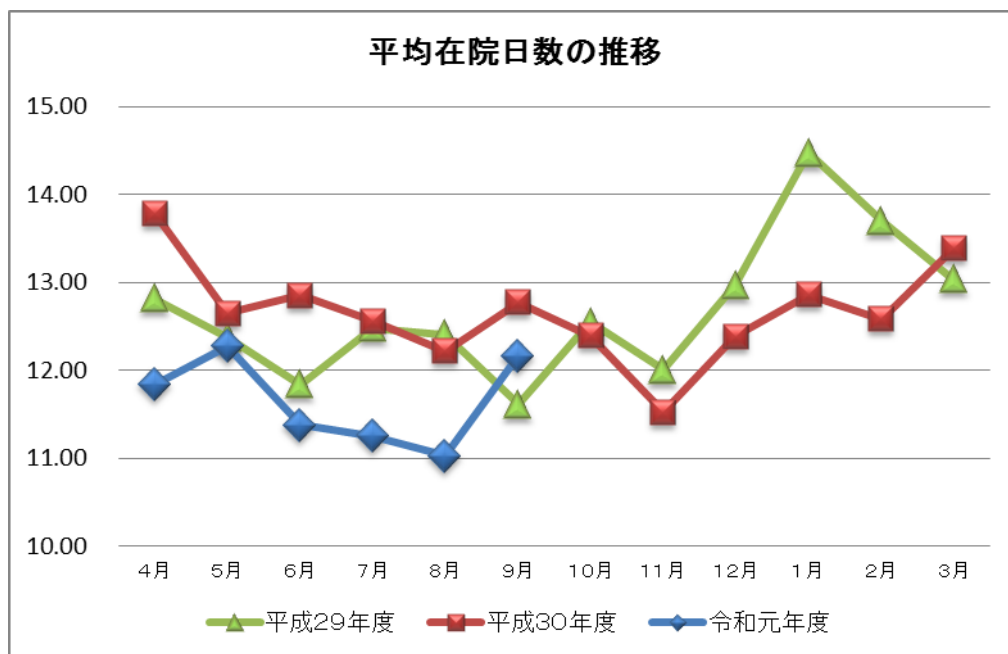
※下側の棒グラフは各月の延入院患者数、上側の折れ線グラフは1日平均入院患者数となっています。

③延外来患者数

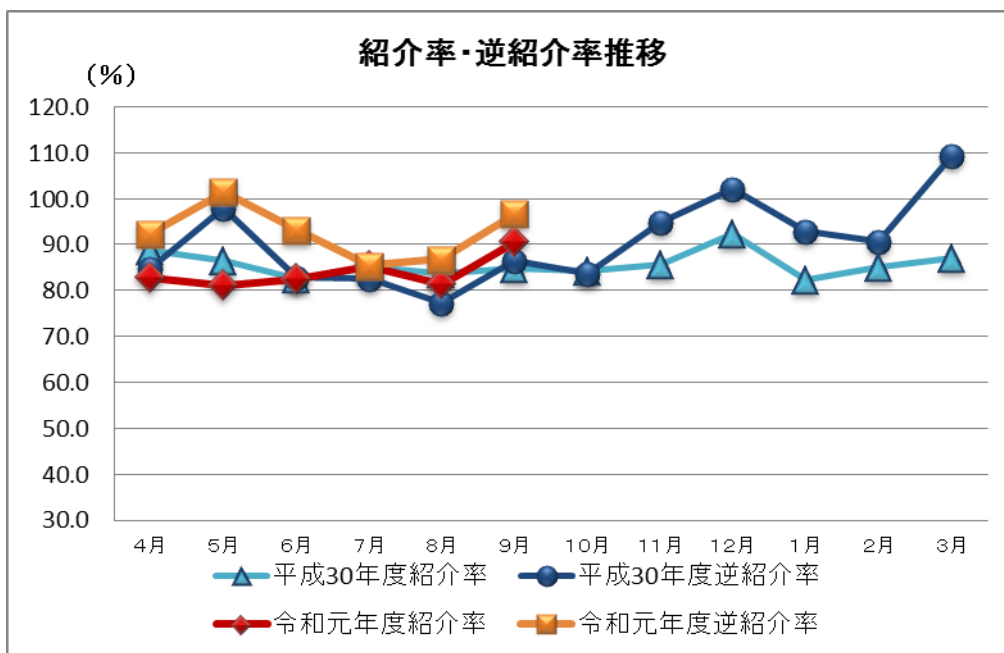


※下側の棒グラフは各月の延外来患者数、上側の折れ線グラフは1日平均外来患者数となっています。

2. 平均在院日数



3. 紹介率・逆紹介率



4. 救急車搬送患者数

